

物 件 調 書

物件番号 29 - 3

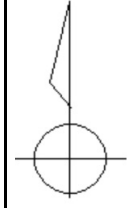
平成29年7月3日作成

所在地		岐阜県中津川市中津川字子野932番484					
住居表示		岐阜県中津川市中津川932番地の484					
現況地目及び面積等		雑種地	477㎡(144.29坪)			工作物	—
						立木竹	—
登記簿記載事項	地番	932番484					
	地目	山林					
	数量	477㎡					
	地番						
	地目						
	数量						
接面道路の状況		南側 市道中津208号線 幅員 約5m					
法令に基づく制限	建築基準法	都市計画区域内(非線引)					
		用途地域	無指定(白地Ⅲ)				
		地域・地区	—				
		建ぺい率	60%				
		容積率	200%				
		高度制限	—				
		防火指定	22条区域				
	その他	・景観計画区域に該当します。					
私道の負担等に関する事項		私道負担	無	負担の内容			
		道路後退	無	負担の内容			
供給処理 施設の概要	供給処理施設	配管等の状況		施設設備状況		施設設備の特別負担の有無	
	電気	接面道路配線	有	—		—	
	公営水道	接面道路配管	有	有		有	
	公共下水道	接面道路配管	無	—		—	
	都市ガス	—		—		—	
交通機関	鉄道等	JR中央線 中津川駅 約3.2km(道路距離)					
	バス						
公共施設							
参考事項	<ul style="list-style-type: none"> ・上水道本管は前面南側市道に埋設してありますが、物件内に引込みはありません。水道工事分担金を支払う必要があります。 ・下水道が配管されていない地域のため、浄化槽の使用が必要です。 〔詳しくは、中津川市水道課及び下水道課(0573-66-1111)にお問い合わせください。〕 ・物件内に排水設備はありません。排水先へのつなぎ込みは施設管理者の許可が必要です。 ・前面南側市道添いにNTTの電柱が現存します。 ・コミュニティバス停「銭亀倶楽部」まで徒歩約4分です。 						

※物件調書は、入札参加者が物件の概要を把握するための参考資料ですので、必ず入札参加者ご自身において、現地及び諸規制についての調査確認を行ってください。

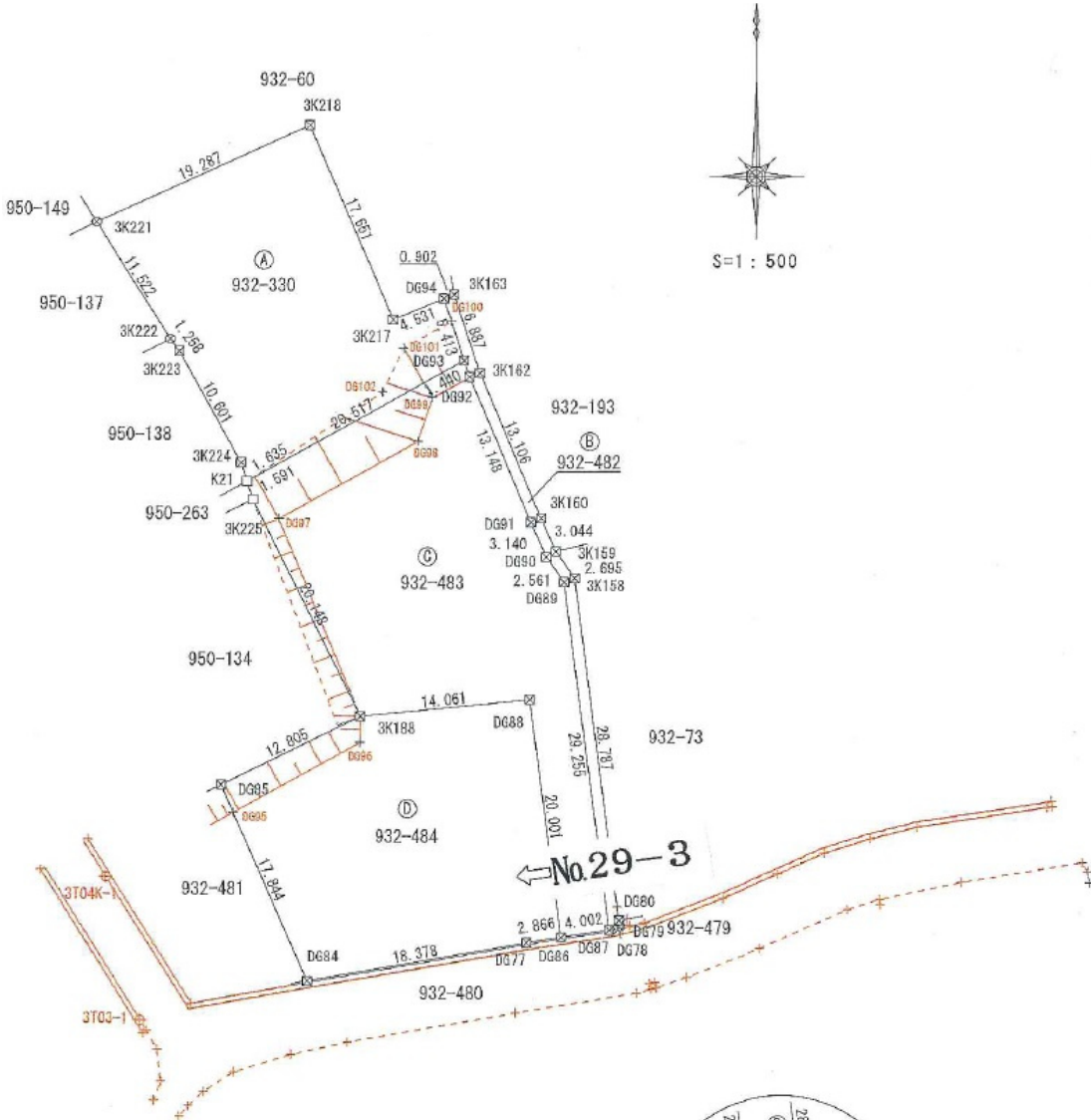
案内図

岐阜県中津川市中津川字子野932番484

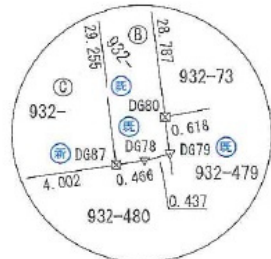


明 細 図

岐阜県中津川市中津川字子野932番484



←No.29-3



拡大図 1/100

境界点	境界線の種類
□	コンクリート塼
▨	プラスチック塼
▽	マーキング
⊗	金 属 杭
⊙	木 杭
□	石 杭
⊗	ステンレス杭
□	プレート
⊙	測 碑
○	計 画 点
⊕	基点・変換点

岐阜県中津川市中津川字子野932番484

